



Presentation om JBS

Sofia Lundberg

Styrelse för Järnvägsbranschens Samverkansforum, JBS:

1. VD Björn Westerberg, Tågoperatörerna, BTO
2. VD Jan Kilström, Green Cargo
3. VD Kerstin Gillsbro, Jernhusen
4. VD Crister Fritzson, SJ
5. VD Lars Backström, Västtrafik samt för Skånetrafik och Stockholms lokaltrafik
6. VD Helena Leufstadius, Svensk Kollektivtrafik, SK
7. Ordförande Robert Röder, Sveriges järnvägsentreprenörer, FSJ
8. Generalsekreterare Pia Lagerlöf, Swedtrain
9. GD Lena Erixson, Trafikverket
10. Direktör Stefan Engdahl, Planering Trafikverket

Ordförande; Kent Johansson

Sekretariat; Sofia Lundberg



Vad är JBS

Består av 70-tal myndigheter, företag och branschorganisationer

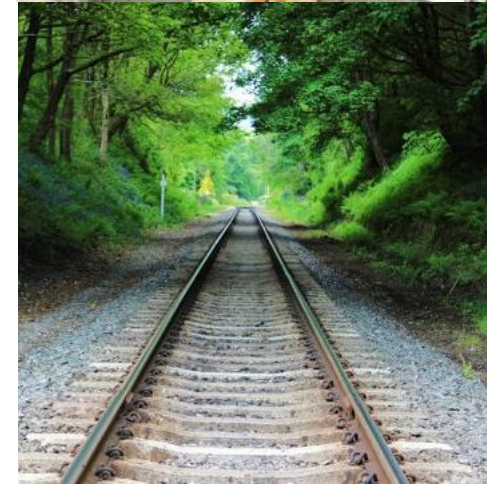
Har bildats av aktörer i järnvägsbranschen i Sverige

Hur

- En gemensam agenda tas fram och revideras varje årsskifte
- 1 resultatkonferens kommer hållas varje vår
- 1 strategiseminarium kommer hållas varje höst
- 4 styrelsemöten per år



- Syfte: prioritera, effektivisera, samordna och driva på branschgemensamt förbättringsarbete.
- Varför: för att öka den svenska järnvägens robusthet, konkurrenskraft och lönsamhet.
- Vad är ambitionen: att de gemensamma satsningarna ska leda till konkreta resultat snabbare.



Initiativ och aktiviteter

Prioriterade initiativ

- Pågående initiativ
 - TTT, Tillsammans för tåg i tid
 - MPK, Marknadsanpassad planering av kapacitet
 - Stärkt branschsamverkan (Robusthet)
 - Kultur
- Förslag till initiativ
 - Kompetens
 - Säkerhet

Ytterligare initiativ kring järnvägens utveckling

- Forskningsagenda
- Underlag och statistik för planering

Kommunikation



